



ANNUAL REPORT 2022

INDICE

| | |
|-----------------------------------|----|
| Lettera del Presidente | 5 |
| Indicatori economico-finanziari | 6 |
| BUSINESS UNITS | |
| • Business Unit Engineering | 10 |
| • Business Unit Finishing | 12 |
| • Business Unit Medical Equipment | 14 |
| • Business Unit Lighting | 16 |
| Organizzazione aziendale | 18 |
| Cefla nel mondo | 20 |



LETTERA DEL PRESIDENTE

CEFLA: IMPRENDITORIALITÀ CONDIVISA, GRANDE ATTENZIONE ALL'INNOVAZIONE E MIGLIORAMENTO CONTINUO DEI PROCESSI PER RAGGIUNGERE UN'ECCELLENTI RISULTATO DI CRESCITA E SVILUPPO

In un anno come quello del 2022, nel quale lo scenario macro economico ha posto in essere nuovi problemi di natura esogena e ha visto un incremento esponenziale dei costi delle materie prime, oltre al clima di incertezza causato, a fine febbraio, dall'inizio della guerra in Ucraina, il gruppo Cefla ha conseguito risultati economici consolidati con un EBITDA che ha raggiunto i 91 milioni di euro, un Utile Netto complessivo di 61 milioni.

Il bilancio consolidato al 31 dicembre 2022 del gruppo Cefla si caratterizza per il conseguimento di ottimi risultati economici e finanziari consuntivando Ricavi per 647 milioni di euro (+12,8% rispetto al 2021).

Il **Patrimonio Netto** si consolida a 350 milioni, in crescita del 13,5% rispetto al 2021, confermando la solidità patrimoniale del Gruppo. La **Posizione Finanziaria Netta** del Gruppo registra in chiusura d'esercizio un saldo positivo di 94 milioni di euro, confermando l'ottima situazione finanziaria del Gruppo. La gestione operativa ha creato infatti nell'esercizio in chiusura la liquidità necessaria per autofinanziare sia la notevole crescita dei magazzini (aumentati di 31 milioni di euro, pari ad un +40% rispetto al 2021), determinata dalla volontà di prevenire ritardi nelle forniture di componenti, ancora possibili a causa della perdurante instabilità geopolitica mondiale, sia gli investimenti in nuove partecipazioni societarie (acquisiti avviamenti e know-how per complessivi 13,6 milioni di euro), sostanzialmente mirati all'integrazione verticale del ciclo produttivo della BU Medical Equipment mediante attrazione nel perimetro del Gruppo di produzioni di beni ad alto contenuto tecnologico (sensori e generatori radiogeni) e di software diagnostico con sviluppi in ambito di intelligenza artificiale.

La crescita dei **Ricavi** in Italia (la cui quota sul totale del Gruppo sale dal 39,4% del 2021 al 43% del 2022) e negli USA (+50,1% rispetto al 2021), mentre in Europa si consuntiva una modesta diminuzione.

Alcuni dettagli sulle singole Business Unit:

BU Engineering - Nel corso del 2022, nonostante l'intensificarsi delle pressioni inflazionistiche e delle difficoltà negli approvvigionamenti, si è registrata una crescita dei ricavi e un'ottima performance registrata nell'ultimo trimestre.

BU Finishing - L'anno 2022 si è chiuso con un incremento dei ricavi rispetto all'esercizio precedente supportato da una chiara strategia di semplificazione e cambiamento sia operativo che organizzativo. Il perimetro commerciale e la copertura territoriale, unitamente alla posizione di leadership, hanno permesso di cogliere con velocità le opportunità che il mercato, prevalentemente occidentale, ha offerto.

BU Medical Equipment - Nel 2022 la Business Unit ha affrontato le minacce riferite al contesto – guerra in Ucraina, iperinflazione, aumento dei costi di produzione, crisi degli approvvigionamenti – mettendo in atto azioni volte ad assicurare la continuità produttiva, la difesa dei margini operativi e la crescita in volumi e quote di mercato. Nel 2022 sono state effettuate acquisizioni societarie volte a rafforzare il know-how tecnologico relativo alla Business Line Imaging.

C-LED - L'andamento economico dell'esercizio è stato caratterizzato da una raccolta ordini debole e da un rallentamento economico del settore Lighting.

Nell'anno, i costi sostenuti per attività di **ricerca, sviluppo, innovazione**, miglioramento funzionale ed estetico di prodotto, ampliamento della gamma prodotti, reingegnerizzazione dei processi, digitalizzazione ed esplorazione di nuove attività sono stati pari a **11,9 milioni di euro**, di cui 11,3 milioni relativi a Cefla s.c. In coerenza con gli obiettivi del gruppo, nell'anno 2022 le attività di ricerca, sviluppo e innovazione per Cefla si sono sviluppate, settore per settore, sia a vantaggio delle Business Unit a vocazione industriale ossia Finishing e Medical Equipment, sia a vantaggio della Business Unit Engineering.

"Cefla continua a crescere, superando le sfide e creando valore nel tempo attraverso diverse competenze, solidità e capacità di innovazione. Abbiamo un'importante solidità finanziaria che costituisce la base che ci permette di fare continui investimenti. Con la nostra caratteristica di imprenditorialità condivisa, ciò che prendiamo dal mercato attraverso la creazione di valore per i clienti lo restituiamo nell'azienda, sul prodotto, sul miglioramento del lavoro o su altri segmenti, creando un circolo virtuoso.

Questo è per noi un obiettivo primario che richiede grande responsabilità ed impegno e grande attenzione all'innovazione e miglioramento continuo dei processi." dichiara il **Presidente Gianmaria Balducci**.



Gianmaria Balducci - Presidente CdA Cefla

| CONTO ECONOMICO | 2018 | 2019 (*) | 2020 (*) | 2021 | 2022 |
|------------------------------------|----------------|----------------|----------------|----------------|----------------|
| Ricavi | 559.155 | 585.813 | 531.173 | 573.569 | 647.104 |
| % crescita Ricavi | 1,6% | 4,8% | -9,3% | 8,0% | 12,8% |
| EBITDA (Marg. Op. Lordo) | 49.651 | 50.808 | 55.592 | 68.675 | 91.298 |
| % EBITDA | 8,9% | 8,7% | 10,5% | 12,0% | 14,0% |
| EBIT (Utile oper. Netto) | 35.203 | 30.398 | 32.799 | 50.209 | 77.424 |
| % EBIT | 6,3% | 5,2% | 6,2% | 8,8% | 11,9% |
| Utile netto | 30.155 | 27.014 | 31.569 | 50.293 | 61.464 |
| % crescita utile netto | 8,1% | -10,4% | 16,9% | 59,3% | 22,2% |
| STATO PATRIMONIALE | 2018 | 2019 | 2020 (*) | 2021 | 2022 |
| Capitale Immobilizz. Netto | 175.545 | 182.421 | 189.877 | 196.028 | 210.506 |
| Capitale Circolante Netto | 53.422 | 45.932 | 37.079 | 22.959 | 53.001 |
| Incidenza CCN/Ricavi | 10,0% | 8,5% | 7,8% | 5,2% | 5,8% |
| Patrimonio Netto | 238.493 | 254.205 | 270.605 | 308.422 | 350.001 |
| Posizione Finanziaria Netta | 21.991 | 37.561 | 54.771 | 98.935 | 94.368 |

(*) Include il risultato dei rami aziendali cessati e delle attività e passività destinate alla vendita

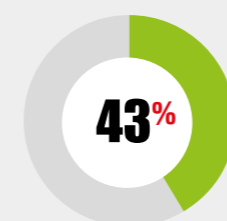
INDICATORI ECONOMICO FINANZIARI 2022



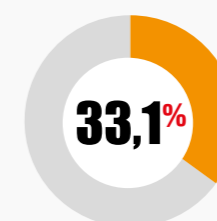
RICAVI DI VENDITA PER AREA GEOGRAFICA



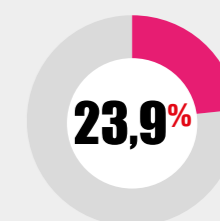
ITALIA



EUROPA

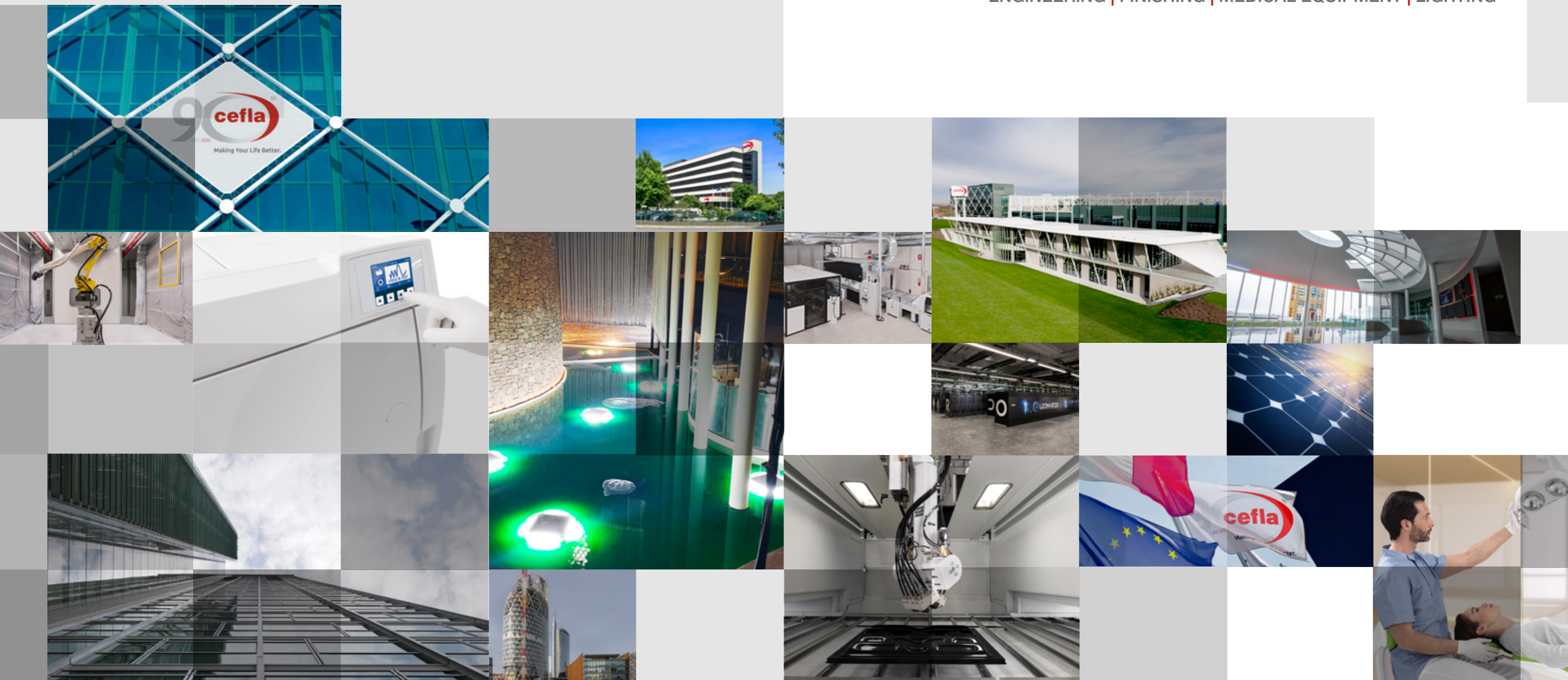


MONDO



BUSINESS UNITS

ENGINEERING | FINISHING | MEDICAL EQUIPMENT | LIGHTING



BUSINESS UNIT ENGINEERING

TECHNOLOGY TO ENHANCE YOUR WELLBEING.

PARTNERSHIP, SYSTEM INTEGRATION, TECNOLOGIA ALL'AVANGUARDIA: PERCHÉ GLI SPAZI CHE REALIZZIAMO SIANO LUOGHI DI BENESSERE.

Da 90 anni, la mission della **BU Engineering** è migliorare le condizioni e la qualità della vita delle persone, costruendo e gestendo nel tempo impianti tecnologicamente sempre all'avanguardia, che rendano gli ambienti in cui viviamo salubri, confortevoli e accoglienti.

La caratteristica imprenditorialità condivisa tipica del Gruppo Cefla permea anche la Business Unit Engineering, che ha saputo diversificarsi, ma anche trarre forza dall'unione delle competenze e da obiettivi comuni, in un'ottica di System Integration. Oggi, con le sue 3 Business Lines - **EPC Contracting, Global Service, Energy** - progetta, realizza e gestisce impianti tecnologici, impianti di processo e impianti di generazione energetica ad alto contenuto tecnologico, in contesti civili e industriali: "con una visione integrata siamo il partner di riferimento dei nostri clienti, secondo i migliori standard di qualità e sicurezza certificati".

L'esperienza maturata e la continua applicazione di innovazioni tecnologiche, progettuali ed informatiche ha permesso, e tutt'ora permette, all'azienda di realizzare opere complesse e di prestigio, con soluzioni funzionali volte al comfort, all'efficienza, alla produttività e alla tutela dell'ambiente.

Nel corso del 2022, nonostante l'intensificarsi delle pressioni inflazionistiche e delle difficoltà negli approvvigionamenti, si è registrata una **decisa crescita dei ricavi**, in particolare grazie all'ottima performance dell'ultimo trimestre (+46% sul precedente) facendo così segnare il fatturato più alto mai raggiunto.

Prosegue il progetto di **espansione della BL Global Service** - fortemente impegnata nell'affiancamento alle aziende nella gestione dei loro beni, strutturali e produttivi - in ottica Full Service e Global Service - e nella business transformation, con un focus particolare sull'ingegneria di manutenzione e sullo sviluppo di soluzioni tecnologiche innovative, destinate a contribuire alla creazione della cosiddetta "fabbrica del futuro". Si conferma anche nel 2022 la crescita dei ricavi e della marginalità per questo settore, che si sta ulteriormente consolidando con l'obiettivo sia di mantenere la leadership tecnica, sia di ricercare nuovi segmenti di crescita, sviluppando un approccio fiduciario e di partnership con i propri clienti. In crescita anche il settore delle multi-utilities, con lo sviluppo di nuove linee di business.

Tra le commesse di maggiore rilievo, il rinnovo del contratto quadro con UnipolSai Assicurazioni S.p.A., significativi interventi di manutenzione straordinaria per il Gruppo Leonardo, tra i quali la realizzazione della palazzina uffici e la torre di controllo adiacente al nuovo impianto di verniciatura presso la sede Leonardo Elicotteri di Vergiate. E ancora, le nuove attività di ingegneria e di gestione specialistica legate al supporto della produzione del suddetto Gruppo, nonché all'ampliamento del perimetro verso la sua Divisione ETN.

Continua la realizzazione del **Centro Direzionale UnipolSai** a Milano e del **Data Center di CINECA** presso il **Tecnopolo di Bologna**, che ospita il Supercomputer Leonardo, il quarto più potente al mondo. Sono iniziate le opere di restauro dell'ex Casa di cura Villanova di via Careggi a Firenze volta ad ospitare le funzioni sanitarie di alta specializzazione dell'ospedale pediatrico Meyer.


In ambito Energy, continuano i lavori per la realizzazione di un **ENERGY HUB** integrato al nuovo stabilimento produttivo di Pizzoli (composto da trigenerazione, centrale termica, idrica e per l'aria compressa), ed è iniziata la realizzazione nuovo impianto a gas metano da 110 MW per la committente A2A gencogas S.p.A. a Cassano D'Adda. Verso la fine del 2022 è stata siglata la partnership con Bloom Energy per la commercializzazione ed il service delle **Fuel Cell** in Italia, oltre allo sviluppo di **NOVA**, la "Cogenerazione a Fuel Cell" di Cefla, che integra questa tecnologia all'avanguardia ad ossidi solidi in versione CHP (recupero termico). Questo accordo si inserisce nel percorso tracciato dal Green Deal europeo e della transizione energetica, ampliando l'offerta di energia pulita a disposizione delle aziende italiane.



Torre direzionale
UnipolSAI, Milano



Fuel Cell_partnership
Bloom Energy



Data Center Cineca,
con il Supercomputer
Leonardo, Bologna

BUSINESS UNIT FINISHING

THE MOST TRUSTED SURFACE FINISHING PARTNER, IN EVERYTHING YOU SEE.

Linea aerea per infissi - iGiotto



Linea per parti di mobili con forno a eccimeri



Linea a spruzzo per parti di mobili



Linea a rullo per parquet



GRAZIE AD UNA GAMMA COMPLETA DI SOLUZIONI E TECNOLOGIE, CEFLA FINISHING VANTA UNA POSIZIONE DI LEADERSHIP MONDIALE NEL SETTORE LEGNO, CHE MANTIENE PER EXPERTISE, VOCAZIONE ALL'INNOVAZIONE E SERVIZIO ON-SITE AI CLIENTI, RAFFORZATA DA UN'ORGANIZZAZIONE INTERNAZIONALE STRUTTURATA, PRESENTE IN TUTTO IL MONDO.

Da oltre 60 anni, **Cefla Finishing** progetta, produce e commercializza impianti di verniciatura, rivestimento e stampa digitale, per prodotti e componenti in legno, vetro, plastica, fibrocemento, cartone, materiali compositi, metallo e altro a livello globale.

Grazie ad una gamma completa di soluzioni, Cefla Finishing vanta una posizione di leadership mondiale nel settore legno, che mantiene per expertise, vocazione all'innovazione e servizio on-site ai clienti, rafforzata da un'organizzazione internazionale strutturata, presente in tutto il mondo.

La ricerca continua di soluzioni innovative e affidabili è la scelta strategica adottata da Cefla Finishing, per continuare a crescere e diventare punto di riferimento anche nella nobilitazione di altri materiali.

I risultati positivi nella stampa digitale industriale, spingono a ulteriori miglioramenti su questa tecnologia.

L'anno 2022 si è chiuso con un **incremento dei ricavi rispetto all'esercizio precedente**, supportato da una chiara strategia di semplificazione e cambiamento sia operativo che organizzativo.

Il perimetro commerciale e la copertura territoriale, unitamente alla posizione di leadership ed il riconoscimento del brand Cefla Finishing, hanno permesso di cogliere con velocità le opportunità che il mercato ha offerto.

In ambito prodotto sono state perseguite le azioni di semplificazione e stabilizzazione di gamma che hanno riguardato principalmente le 3 linee di prodotto **spruzzatura**, applicazione a rullo ed essiccazione.

Per quanto riguarda gli sviluppi, in ambito spruzzatura sono state ultimate le evoluzioni di prodotto sia nella piattaforma entry-level che nella Easy, spruzzatrice di punta molto nota sul mercato. L'upgrade del software di gestione di iGiotto ci ha consentito di migliorare le sue prestazioni con la funzione mirroring. Parallelamente sono stati lanciati nuovi prodotti quali il Vacuum piano, una nuova piattaforma di macchinari per la pulizia dei substrati e l'ampliamento di gamma delle spazzole di pulizia, oltre allo sviluppo di soluzioni su mercati specifici, quali ad esempio l'Unidry G per il mercato Nordamericano. In ambito **stampa digitale**, sono state ulteriormente consolidate le nostre soluzioni per la decorazione su bobine in plastica; abbiamo inoltre terminato lo sviluppo e messo in funzione una soluzione di stampa su bobina in acciaio per una importante acciaieria. Nel corso dell'anno è stato realizzato il trasferimento del team stampa digitale bergamasco all'interno del Parco Scientifico Tecnologico KM ROSSO che ospita aziende, attività di produzione hi-tech, centri di ricerca e laboratori.

Le attività di cui sopra confermano la capacità di proiettare il know-how a beneficio dei processi produttivi dei clienti: quindi non solo soluzioni che permettono di realizzare prodotti migliori, bensì che garantiscono anche **vantaggi competitivi in termini di profittabilità e processo tecnologico applicativo**.

Le operazioni industriali intraprese a mitigazione della crisi della catena di approvvigionamento, unitamente al miglioramento dell'efficienza produttiva, hanno permesso di sfruttare al meglio le opportunità di business.

Prosegue a pieno regime il processo di automazione e trasformazione digitale grazie alla crescente adozione di sistemi CRM e di remotizzazione del servizio.

BUSINESS UNIT MEDICAL EQUIPMENT

*THE MOST RECOGNIZED PROVIDER OF CBCT IMAGING AND DENTISTRY SOLUTIONS,
CHOSEN TO DELIVER A HIGH-QUALITY HEALTHCARE EXPERIENCE*

CEFLA MEDICAL EQUIPMENT RAPPRESENTA IL PARTNER GLOBALE IN GRADO DI OFFRIRE, ATTRAVERSO DIVERSI MARCHI E RETI DISTRIBUTIVE, LE MIGLIORI SOLUZIONI NEI PRINCIPALI SEGMENTI ODONTOIATRICO E RADIOLOGICO.

Cefla Medical Equipment rappresenta il partner globale in grado di offrire, attraverso diversi marchi e reti distributive, le migliori soluzioni per il mercato odontoiatrico e per quello radiologico nei segmenti dentale, medicale e veterinario.

La gamma, messa a disposizione delle diverse linee di prodotto è composta da poltrone e riuniti odontoiatrici, strumentazione dinamica, radiologia digitale extra-orale, radiologia digitale intra-orale 2D e 3D, software diagnostici e di gestione immagine, impianti dentali, dispositivi ortodontici personalizzati.

Attraverso i marchi **Anthos, Castellini, Stern Weber, MyRay, NewTom, Mocom Winsix e GlobalWin**, il Gruppo è player di successo nei principali mercati internazionali con prodotti riconosciuti per qualità e innovazione.

Nonostante l'instabilità geopolitica, l'aumento dei costi di produzione e la crisi degli approvvigionamenti la BU Medical Equipment ha garantito ai mercati di riferimento continuità produttiva aumentando volumi e quote di mercato.

Nel 2022 sono state inoltre effettuate acquisizioni societarie in ambito tecnico/produttivo volte a rafforzare il know-how relativo alla business line Imaging.

Gli investimenti in sviluppo prodotto previsti nel piano triennale 2022-2024, hanno visto la loro concretizzazione per la quota parte del 2022.

Nel 2022 sono state confermate tutte le attività che porteranno, nel 2023, al lancio di apparecchiature innovative che forniranno ai professionisti caratteristiche ergonomiche e funzionali fino ad oggi inedite.

È infatti prevista l'introduzione di nuovi prodotti e accessori nei segmenti **Treatment Centre e Imaging**. Saranno lanciati nuovi modelli di riuniti con gruppo idrico a terra e con poltrona sospesa, con nuove funzioni che saranno in buona parte applicate in tutta la gamma e relativi marchi.

Per quanto riguarda l'**area Imaging** saranno introdotte novità nel segmento intraorale.

Nel corso dell'anno sono state completate le attività di layout e relativa **espansione delle aree uffici Operations e R&D**, mentre è previsto, per quanto riguarda la parte industriale, nella seconda parte del 2023 l'inizio dei lavori di espansione dell'area logistico produttiva nel plant di Imola.

L'obiettivo della BU Medical Equipment, per il 2023, è quello di consolidare le posizioni acquisite.



BUSINESS UNIT LIGHTING

ENHANCING THE WAY YOU ILLUMINATE

CEFLA LIGHTING: LE LUCI LED PER L'INDUSTRIA E LE COLTIVAZIONI DEL FUTURO

Le principali competenze disponibili nell'ambito dell'elettronica, in termini di progettazione e produzione di prodotti LED-powered, made in Italy.

C-LED progetta e produce tecnologie per il mondo Lighting e ha diverse linee di business:

- Moduli e lampade LED per settore Retail, Refrigerazione, Industriale e Automazione.
- Illuminatori industriali per processi dotati di sistemi di visione (sorting frutta, semi, ecc..) e per macchine automatiche nel riciclaggio dei materiali ferro-vetrosi.
- "Smart-lighting" per il settore Architettuale.
- Prodotti di illuminazione per orticoltura e florovivaistica ("growing") in ambito Serre, Vertical Farm e Laboratori di micropropagazione.
- Sistemi di sanificazione e purificazione dell'aria in ambienti chiusi con tecnologia fotocatalisi, tramite LED UVA.


Le principali competenze sono relative all'**elettronica**, sia in termini di progettazione, che in termini di produzione di schede. Grazie all'integrazione di progettazione e produzione, C-Led garantisce un alto livello del prodotto customizzato, mantenendo flessibilità e consegna rapida.

Nel corso dell'esercizio 2022 si è proceduto all'industrializzazione del prodotto "**PURE**", con applicazione Smart, che permette di **sanificare e purificare l'ambiente** sfruttando la tecnologia a **LED-UVA con fotocatalisi**.

Si tratta di una speciale tecnologia che risulta non nociva alla salute, rispetto ad altre come l'ozono o le lampade a mercurio, e che può essere utilizzata anche in presenza di persone e animali, in quanto non contiene sostanze chimiche. È continuato, nel corso del 2022, lo sviluppo di prodotti sulle applicazioni richieste nei settori **Growing e Industrial**, quest'ultimo approcciato soprattutto con i chip LED che esulano dalle lunghezze d'onda strettamente del visibile (UV, IR, SWIR) con ricaduta su nuovi settori.

A settembre 2022 nelle serre della **facoltà di Agraria dell'Università di Bologna** sono state installate 430 lampade ad **alta efficienza per orticoltura** della serie COMBO, che hanno portato ad un risparmio di oltre il 40% dell'energia elettrica consumata in serra. L'inaugurazione è avvenuta in presenza del Rettore dell'Università di Bologna, Giovanni Molari.

Sempre nel corso del 2022 è stato sviluppato un **sistema di pesatura** con raccolta centralizzata e trasmissione remota del dato, dalla serra all'ufficio, per gestire la quantità media giornaliera di acqua di irrigazione sulle singole cassette dove crescono i vegetali in serra, abilitando significativi risparmi di acqua e di energia, in un'ottica green ed ecosostenibile, con implementazione di brevetti. Il sistema è in grado di discriminare all'interno della serra stessa, e su più serre distribuite in campo, il valore medio zonale dell'acqua ricevuta dalle piante, legato alle condizioni ambientali della serra, come umidità e temperatura ed in funzione di come è orientata la serra nei confronti dell'irraggiamento solare.



Serre dell'Università
di Bologna
Facoltà di agraria

Serra Orto-Mio
sistema pesatura
centralizzata

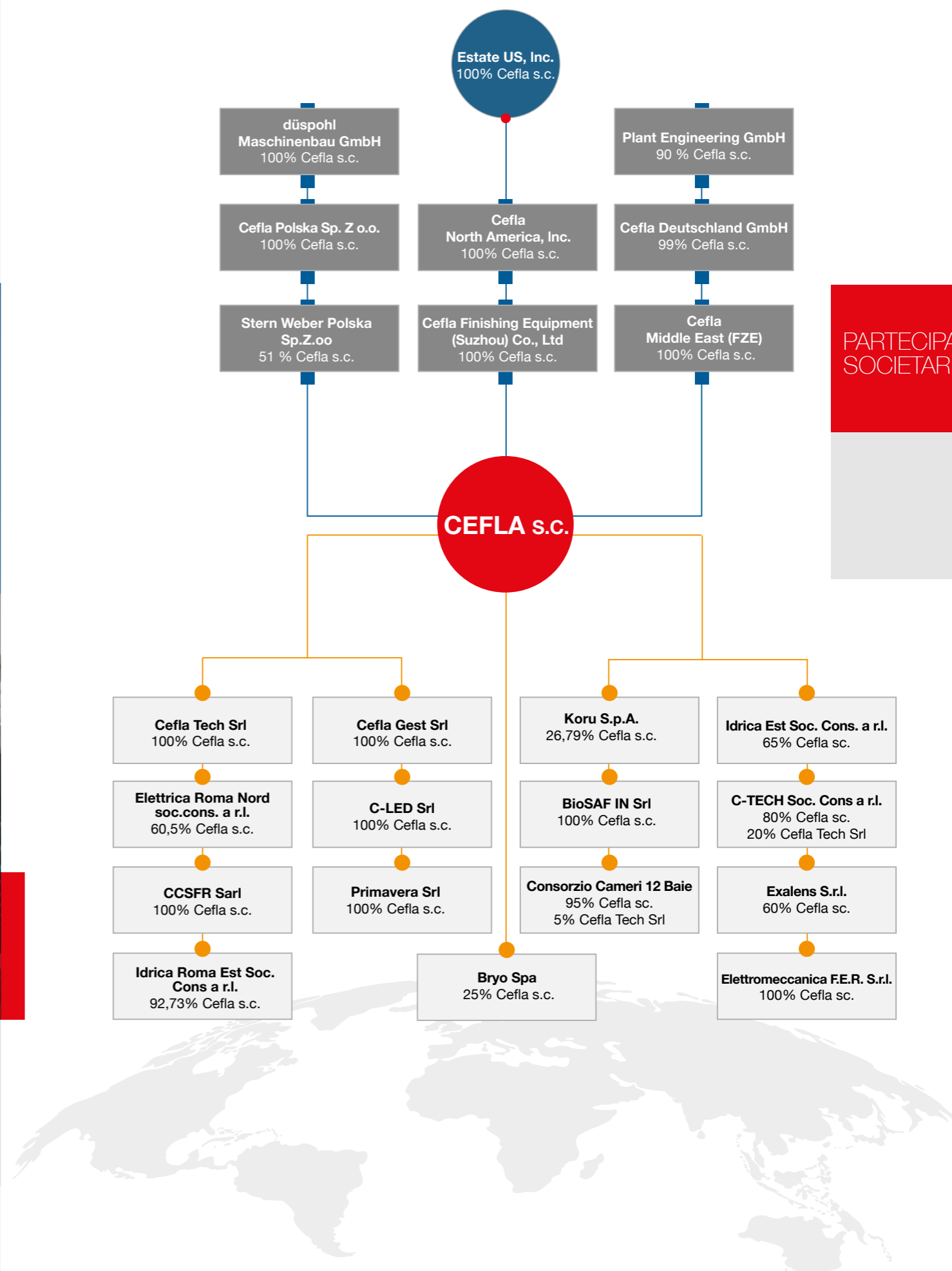
PURE
dispositivo
sanificazione aria

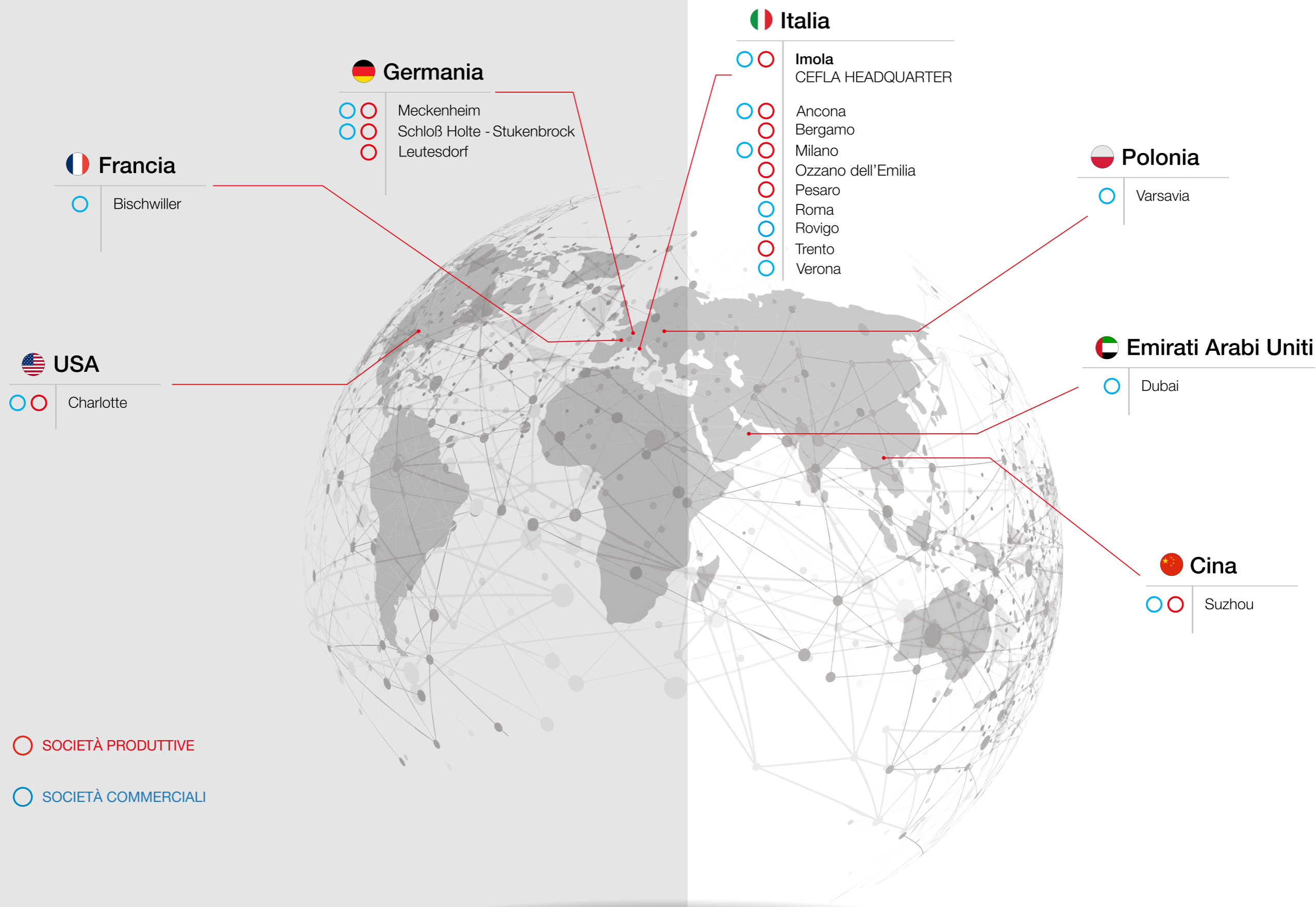
CEFLA

DIFFERENTI REALTÀ VERSO UN'UNICA ECCELLENZA

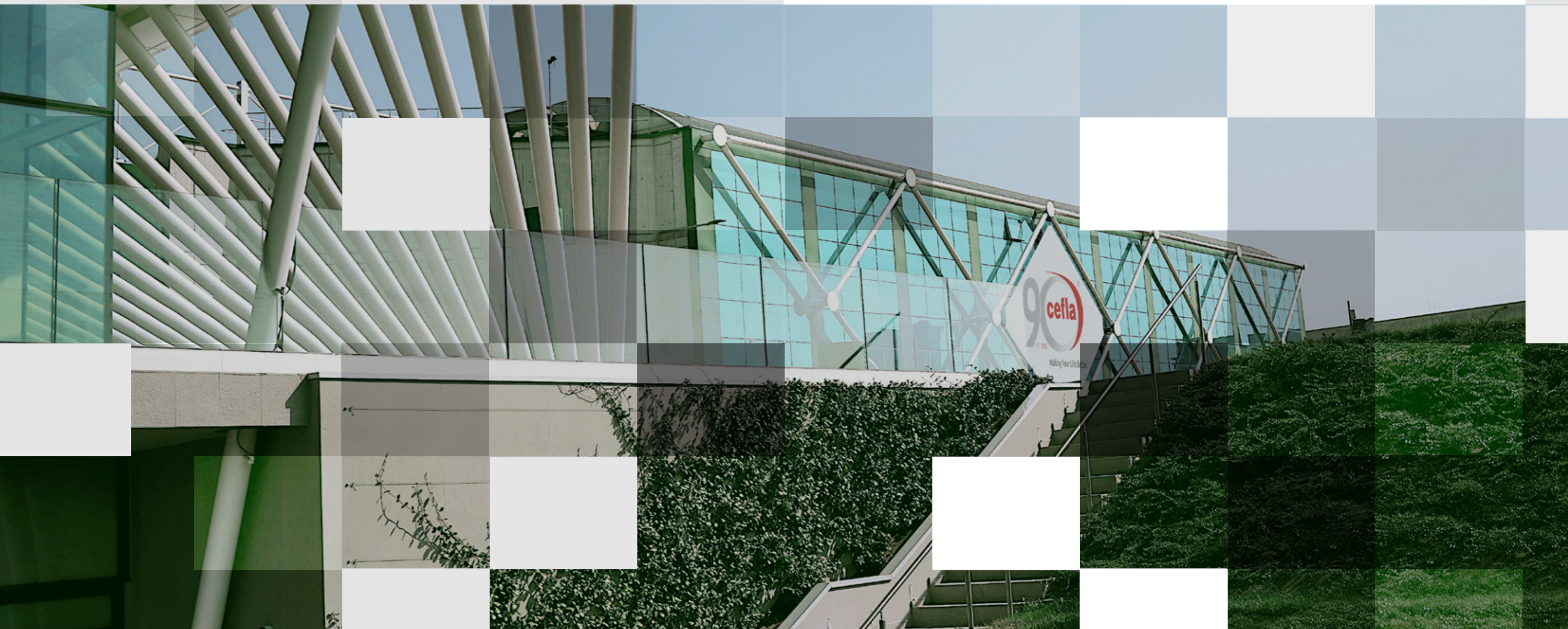
Cefla è costituita da diverse realtà operanti in contesti e ambiti differenti, ma che condividono gli stessi importanti obiettivi. Quattro diverse unità di business che mettono insieme competenze e capacità per il raggiungimento di traguardi importanti nei rispettivi contesti, unite da un progetto comune in cui reti di relazioni e talenti si integrano e sostengono reciprocamente.

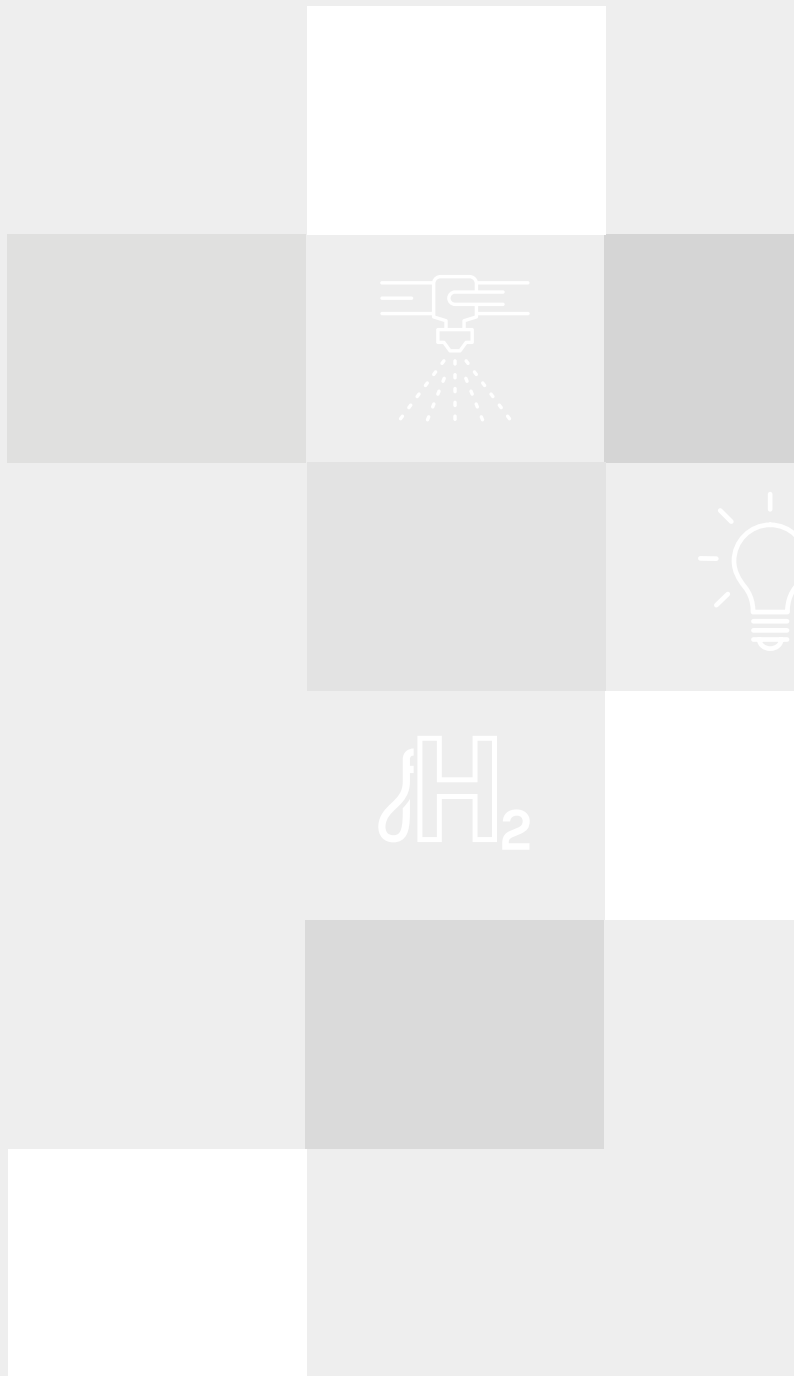
PARTECIPAZIONI SOCIETARIE





CEFLA
NEL MONDO





Making Your Life Better.

Via Selice Provinciale, 23/a
40026 - Imola (BO) Italy
Tel. +39 0542 653111
cefla.com



ENGINEERING | FINISHING | MEDICAL EQUIPMENT | LIGHTING